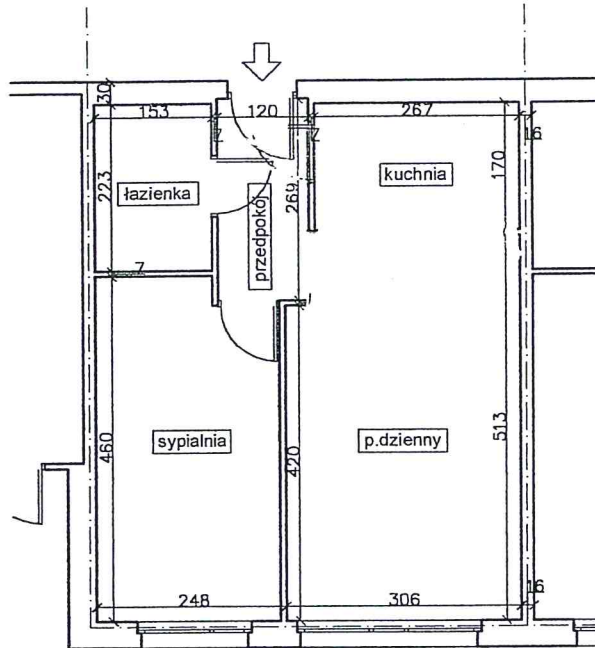
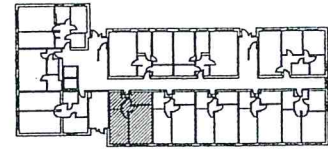


Lp.	Podstawa wyceny	Opis	Jedn. miary	Ilość	Cena zł	Wartość zł (5 x 6)	
1	2	3	4	5	6	7	
1		<b>Remont mieszkania ul. Sportowa 5/8- roboty budowlane i towarzyszące</b>					
1 d.1		Demontaż zlewu kuchennego	kpl	1			
2 d.1		Demontaż umywalki porcelanowej	kpl	1			
3 d.1		Demontaż ustępu z miską porcelanową	kpl	1			
4 d.1		Demontaż wanny kąpielowej	kpl	1			
5 d.1		Rozebranie ścianki z cegieł o grub. 1/2 ceg. na zaprawie wapiennej	m <sup>2</sup>	7.20			
6 d.1		Skucie płytek ze ścian i posadzki w łazience	m <sup>2</sup>	12.50			
7 d.1		Zabezpieczenie folią drzwi i okien	m <sup>2</sup>	5.00			
8 d.1		Zamurowanie otworu w kuchni grubości 12 cm bloczkami z gazobetonu komórkowego plus ścianka w piwnicy	m <sup>2</sup>	8.00			
9 d.1		Skucie podłoża betonowego w łazience gr 5 cm	m <sup>2</sup>	3.40			
10 d.1		Zerwanie posadzki z tworzyw sztucznych (PCV)	m <sup>2</sup>	14.80			
11 d.1		Zerwanie starych tapet	m <sup>2</sup>	15.70			
12 d.1		Analogia rozbiórka posadzki z paneli podłogowych	m <sup>2</sup>	18.10			
13 d.1		Wyrównanie podłoża na posadzkach - warstwa kontaktowa	m <sup>2</sup>	32.85			
14 d.1		Zeskrobanie i zmycie starej farby z sufitu	m <sup>2</sup>	36.20			
15 d.1		Zeskrobanie i zmycie starej farby ze ścian	m <sup>2</sup>	97.80			
16 d.1		Gruntowanie ściany przed położeniem tynku	m <sup>2</sup>	4.00			
17 d.1		Tynki wewnętrzne zwykłe kat. I wykonywane ręcznie na ścianach	m <sup>2</sup>	4.00			
18 d.1		Gruntowanie sufitów i ścian przed szpachlowaniem gipsem	m <sup>2</sup>	147.70			
19 d.1		Montaż narożników ochronnych (w narożnikach ścian, oknach, i na końcówkach okładzin ściennych)	m	28.70			
20 d.1		Szpachlowanie gipsem gr. 3mm sufitów na podłożu z tynku, szlifowanie papierem ściennym	m <sup>2</sup>	36.23			
21 d.1		Szpachlowanie gipsem gr. 3mm ścian na podłożu z tynku	m <sup>2</sup>	104.00			
22 d.1		Gruntowanie sufitów i ścian przed malowaniem farbami emulsyjnymi	m <sup>2</sup>	147.70			
23 d.1		Podkłady betonowe na stropie w łazience	m <sup>3</sup>	3.40			
24 d.1		Izolacje przeciwwilgociowe i przeciwwodne z folii polietylenowej szerokiej - poziom posadzki i na ścianie ( kabina prysznicow).	m <sup>2</sup>	7.90			
25 d.1		(z.VII) Gruntowanie preparatem posadzki przed położeniem płytek łazienki, w kuchni i przedpokoju	m <sup>2</sup>	14.40			
26 d.1		Licowanie ścian płytkami glazurowanymi 15x15 cm łazienka plus kuchnia	m <sup>2</sup>	23.70			
27 d.1		Posadzki płytkowe z kamieni sztucznych; płytki 30x30 cm układane na klej metodą zwykłą	m <sup>2</sup>	14.40			
28 d.1		Montaż listwy wykończeniowej pomiędzy płytką podłogową a panelem	m	4.50			
29 d.1		(z.VIII) Posadzki z paneli podłogowych	m <sup>2</sup>	23.00			
30 d.1		Cokoliki płytkowe z kamieni sztucznych z płytek wys.10 cm układane na klej z przecinaniem płytek metodą zwykłą	m	14.60			
31 d.1		(z.VII) Gruntowanie preparatem sufitów i ścian pod malowanie farbą emulsyjną	m <sup>2</sup>	93.95			
32 d.1		Dwukrotne malowanie farbami emulsyjnymi tynków wewnętrznych sufitów	m <sup>2</sup>	36.20			
33 d.1		Dwukrotne malowanie farbami emulsyjnymi tynków wewnętrznych ścian	m <sup>2</sup>	99.50			
34 d.1		Montaż krętek wentylacyjnych	szt	2.00			

Lp.	Podstawa wyceny	Opis	Jedn. miary	Ilość	Cena zł	Wartość zł (5 x 6)
1	2	3	4	5	6	7
35 d.1		Jednokrotne malowanie farbą olejną rur do fi 50	m	8.00		
36 d.1		Dwukrotne malowanie farbą olejną grzejników żebrowych	m	2.40		
37 d.1		Oczyszczenie ościeżnic stalowych z farby olejnej i pomalowanie	szt	2.00		
38 d.1		Zmniejszenie skrzydeł drzwiowych od strony dolnej	szt.	2.00		
39 d.1		Wywiezienie gruzu spryzmowanego samochodami skrzyniowymi na odległość do 1 km	m <sup>3</sup>	2.80		
40 d.1		Mycie po robotach malarskich posadzek, okien Krotność = 2	m <sup>2</sup>	46.00		
<b>Wartość kosztorysowa robót bez podatku VAT</b>						
<b>Podatek VAT</b>						
<b>Ogółem wartość kosztorysowa robót</b>						

Słownie:

Mieszkanie  
 ul. Sportowa 5 / 8 , Gorzów  
 37,63 m<sup>2</sup>



Ułankowa wielkość udziału w nieruchomości wspólnej: 39,56/5368,24

## PLAN I OPIS LOKALU

Mieszkanie nr 8 przy ul. Sportowej 5 w Gorzowie

Zgodnie z art.2 Usawy z dnia 24 czerwca 1994r. o własności lokali (Dz.U. nr 85, poz.388 z późn. zmianami)  
 lokal spełnia warunki samodzielnego lokalu

### DANE OGÓLNE

- Położenie lokalu - parter
- Wysokość pomieszczeń - 2,50 m

### Powierzchnia użytkowa

Pokój dzienny	15,42	m <sup>2</sup>
Sypialnia	10,80	m <sup>2</sup>
Kuchnia	4,64	m <sup>2</sup>
Łazienka	3,48	m <sup>2</sup>
Przedpokój	3,29	m <sup>2</sup>

$P_u = 37,63 \text{ m}^2$

Pomieszczenie przynależne:

- Piwnica

$P_u = 1,93 \text{ m}^2$

Sporządziła  
 Edyta Pietruszka

mgr inż. arch. Piotr Czujkowski, 49/Sz/2000

Listopad  
 2002

Skala  
 1:100